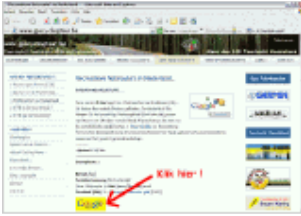


GOOGLE MAPS INFO

HOE EEN GOOGLE MAPS IMAGE (OPENEN) ?



Openen Google Maps Image

Om een Gps track te kunnen bekijken als Google Maps Image, hoef je enkel maar de volgende 2 stappen te doen...

- Klik **onderaan** onder de tekst op het (Gele) Icoontje...
- De Image wordt nu Automatisch **geopend**...

Afstand = 43,3 Km

Hoogteverschil = Licht Heuvelachtig

Startplaats =

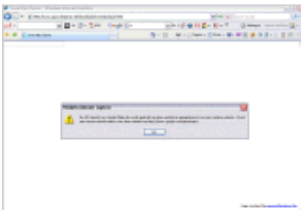
Roermond (NL)

Hertenerweg (Parking)

Download (Gps Track) = » [de RoerOever-fietspad.gdb](#)



GOOGLE MAPS ENKEL IN WWW.GPSCYCLINGTOUR.BE !

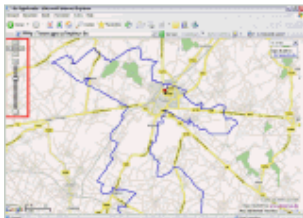


Google Maps API - Sleutel

Als men een Google Maps kaartje wil bekijken van een bepaalde Gps track en er verschijnt een **venstertje** met de volgende uitleg (zie image), dan **moet** men de volgende Url intikken » <http://www.gpscyclingtour.be/>

De Google Maps kaartjes zijn enkel gemaakt voor deze Url...

HOE NAVIGEREN IN GOOLGE MAPS ?



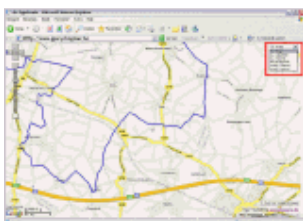
Navigatie in Google Maps

Je kan in elk (Google Maps) plaatje met het kaartje Navigeren, dit wil zeggen... Je kan in & uit zoomen, je kan het kaartje verschuiven, enz... Hoe je dit doet, wordt hier kort beschreven... een Fly to Tour kan men echter niet met dit plaatje, je moet dan het » [Google Earth](#) bestandje downloaden...

Hoe doe ik dat ?

- Klik (Links) bovenaan op de **Schuifbalkjes**...
- Klik (Links) bovenaan op de **Pijltjestoetsen**...
- Klik met Linker(muisknop) op de kaart, en hou deze **ingedrukt** (verschuif dan de kaart)...

HOE EEN MAP VERANDEREN IN GOOGLE MAPS ?



Veranderen van Maps

Je kan in elk (Google Maps) plaatje kiezen uit verschillende weergaven van de achtergrond (Maps)... Je kan kiezen uit de volgende achtergronden, een Street Map, Satelliet- en luchtfoto's, Hybrid Image, terrain Image, Landsat 30m, Blue Marble, Daily Modis, Daily Aqua Image en een SRTM elevation...

Hoe doe ik dat ?

- Klik (Rechts) **boven** op het (Pijltje v) naast het balkje...
- Kies dan het betreffende **achtergrondje**...
- Klik dan met de linkermuisknop **ix**...
- Het plaatje wordt **nu** aangepast...

Nieuwe toepassing...

Al de Google Maps bestandjes die toegevoegd zijn na **1 December 2007**, zijn voorzien van een trans-palantfunctie, deze staat standaard ingesteld op 100%. Je kan de helderheid van de Map (kaart) aanpassen door een waarde van 0% tot 100% in-te-stellen... Klik daarvoor op het balkje LINKS (boven) naast de achtergrond wijzigingsfunctie...

Let op... Soms kan het zijn dat er tijdelijk enkele Maps (weergaven) **niet** beschikbaar zijn, dit ligt aan de Server van Google Maps, die ge-update wordt of even buiten gebruik is...

GRAFISCHE VOORSTELLING VAN (MAPS) IMAGE...



Pushpins Google Maps

Als men de Image geopend heeft dat ziet men op elk kaartje (Maps) één of meerdere **Pushpins**... Als er maar 1 Pushpin op staat dan is dit de (Start)plaats van de Route, bij meerdere Pushpins op de Maps, worden meestal dan de bezienswaardigheden aangeduid...

... Als je dan met je Cursor op één van de Pushpins gaat staan en je klikt met je (Linker)muisknop op de betreffende Pushpin, dan verschijnt er een soort luchtballonnetje met een kleine beschrijving van de Pushpin... Om het Ballonnetje te verwijderen, moet je in het Ballonnetje op het (X) klikken...

NEW... Al de Gps route's (Toertocht klassiekers) die na 1 Maart 2008 zijn toegevoegd in Google Maps, zijn nu ook voorzien van een **afstandsindicator**. Om de **20 Km** staat er een mini pushpin (Blauw pijltje) op de kaart, als men hier met de muis op gaat staan de komt de Km aanduiding tevoorschijn, leuk om te weten op welke afstand me zich precies bevind op die plaats...

Let op... Sommige Google Maps bestandjes worden mogelijk niet optimaal weergegeven in je Internet Browser, deze worden dan ook zo spoedig mogelijk geoptimaliseerd, zodat ze perfect worden weergegeven in je Internet Browser... dus nog even geduld a.u.b...